

ŠINDLAR s.r.o.
Na Brně 372/2a
500 06 Hradec Králové

naše značka
5002064125

vyřizuje
Olga Plecháčová

datum
14.01.2020

Věc:

Komplexní pozemkové úpravy v k.ú. Litultovice

K.ú. - p.č.: Litultovice , Hlavnice , Mladecko

Stavebník: ČR - SPÚ - Krajský pozemkový úřad pro Moravskoslezský kraj, Pobočka Opava , neuvedeno neuvedeno , n

Účel stanoviska: Předprojektová příprava

GasNet, s.r.o., jako provozovatel distribuční soustavy (PDS) a technické infrastruktury, zastoupený GridServices, s.r.o., vydává toto stanovisko:

V ZÁJMOVÉM ÚZEMÍ STAVBY SE NACHÁZÍ TATO PLYNÁRENSKÁ ZAŘÍZENÍ A PLYNOVODNÍ PŘÍPOJKY:

- STL plynovod PE 160, PE 90, OC 150

Před začátkem stavby musí být v místech dotyku stavby poloha plynárenského potrubí vytyčena a v případě potřeby ověřena ručně kopanými sondami. Zemní práce v min. vzdálenosti 1m od plynárenského zařízení musí být prováděny ručně.

V ochranném pásmu plynárenského zařízení nesmí být umísťovány žádné nadzemní stavby, prováděna skládka materiálu a výšková úprava terénu.

PŘELOŽKY PLYNOVODU

Každý zásah do plynárenského zařízení podmiňuje uzavření smluvního vztahu, neboť jsou prováděny úpravy na distribuční síti (DS) v majetku GasNet,s.r.o.

Přeložka plynárenského zařízení (PZ), se provádí na základě uzavřené smlouvy o přeložce mezi majitelem GasNet,s.r.o. a investorem.

Pokud se mění trasa přípojky, je nutné zajistit i uzavření Smlouvy o SB na VB s majiteli pozemků dotčených přeloženou částí PZ, ve prospěch provozovatele PZ.

Přeložku provádí Technický partner (TP) na základě schválené projektové dokumentace.

Pro zahájení procesu přeložky je potřeba oslovit technika:

Pavel Sedlický Specialista přip.a rozv.PZ-Morava sever2
Odd. přípoj. a rozvoj PZ-Morava sever 2 Opava
telefon: 595142130
e-mail : pavel.sedlicky@gasnet.cz

nebo

Dušan Karhan Technik přípoj.a rozv. PZ-Morava sever2
Odd. přípoj. a rozvoj PZ-Morava sever 2 Opava
telefon: 595142133
e-mail : dusan.karhan@gasnet.cz

GridServices, s.r.o.

Plynárenská 499/1
Zábřovice
602 00 Brno
T +420532221111
F +420545578571
E info@gridservices.cz
I www.gridservices.cz
IČ: 27935311
DIČ: CZ27935311

Zapsán do obchodního rejstříku:
Krajský soud v Brně
oddíl C, vložka 57165
26.07.2007

Bankovní spojení:
Československá obchodní banka,
a.s.
Číslo účtu: 17837923
Kód banky: 0300

Přílohou Vám předáváme orientační situaci plynárenských zařízení a plynovodních přípojek (dále jen PZ) ve správě naší společnosti. Poskytnutá orientační situace slouží pouze pro informaci o poloze PZ.

Poloha a rozsah PZ uvedený v příloze je platný ke dni vydání tohoto stanoviska.

Informace o možnosti poskytnutí polohy stávajících PZ ve správě GasNet, s.r.o. v digitální podobě získáte na adrese: <https://dpo.gasnet.cz/zadost-o-vektorova-data>

Pro upřesnění polohy PZ doporučujeme provést jeho vytýčení, příp. ověřit jeho polohu sondami. Vytýčení bude provedeno bezplatně na základě Vaší žádosti: <http://www.gridservices.cz/ds-online-vytyceni-pz/>

Stanovisko NELZE použít k povolení nebo pro realizaci stavby.

Projektovou dokumentaci, ve které budou zakreslena PZ dle poskytnutých mapových nebo elektronických podkladů požadujeme předložit k odsouhlasení podáním žádosti na portálu Distribuce plynu online: <https://dpo.gasnet.cz/zadost-o-stanovisko>

Dokumentace bude vypracována ve smyslu stavebního zákona č. 183/2006 Sb. ve znění pozdějších předpisů.

Upozorňujeme, že se v zájmovém území vyznačeném v příloze tohoto stanoviska mohou nacházet PZ, která jsou ve fázi výstavby a doposud nebyla předána GasNet, s.r.o. k provozování.

V zájmovém území se mohou nacházet PZ jiných vlastníků či správců, případně i dlouhodobě nefunkční/neprovozovaná PZ bez dostupných informací o jejich poloze a vlastnictví. Tato PZ NEJSOU v příloze vyznačena a nejsou předmětem tohoto stanoviska.

Platí pouze pro území vyznačené v příloze tohoto stanoviska a to 24 měsíců ode dne jeho vydání.

V případě dotčení pozemku v majetku společnosti GasNet, s.r.o. je třeba dále projednat smluvní vztah k tomuto pozemku. Kontakt na projednání naleznete na adrese www.gasnet.cz/cs/kontaktni-system/, činnost "Smluvní vztahy - pozemky a budovy plynárenských zařízení", případně na NONSTOP zákaznické lince 800 11 33 55.

Za správnost a úplnost dokumentace předložené s žádostí včetně jejího souladu s platnými předpisy plně zodpovídá její zpracovatel. Stanovisko nenahrazuje případná další stanoviska k jiným částem stavby.

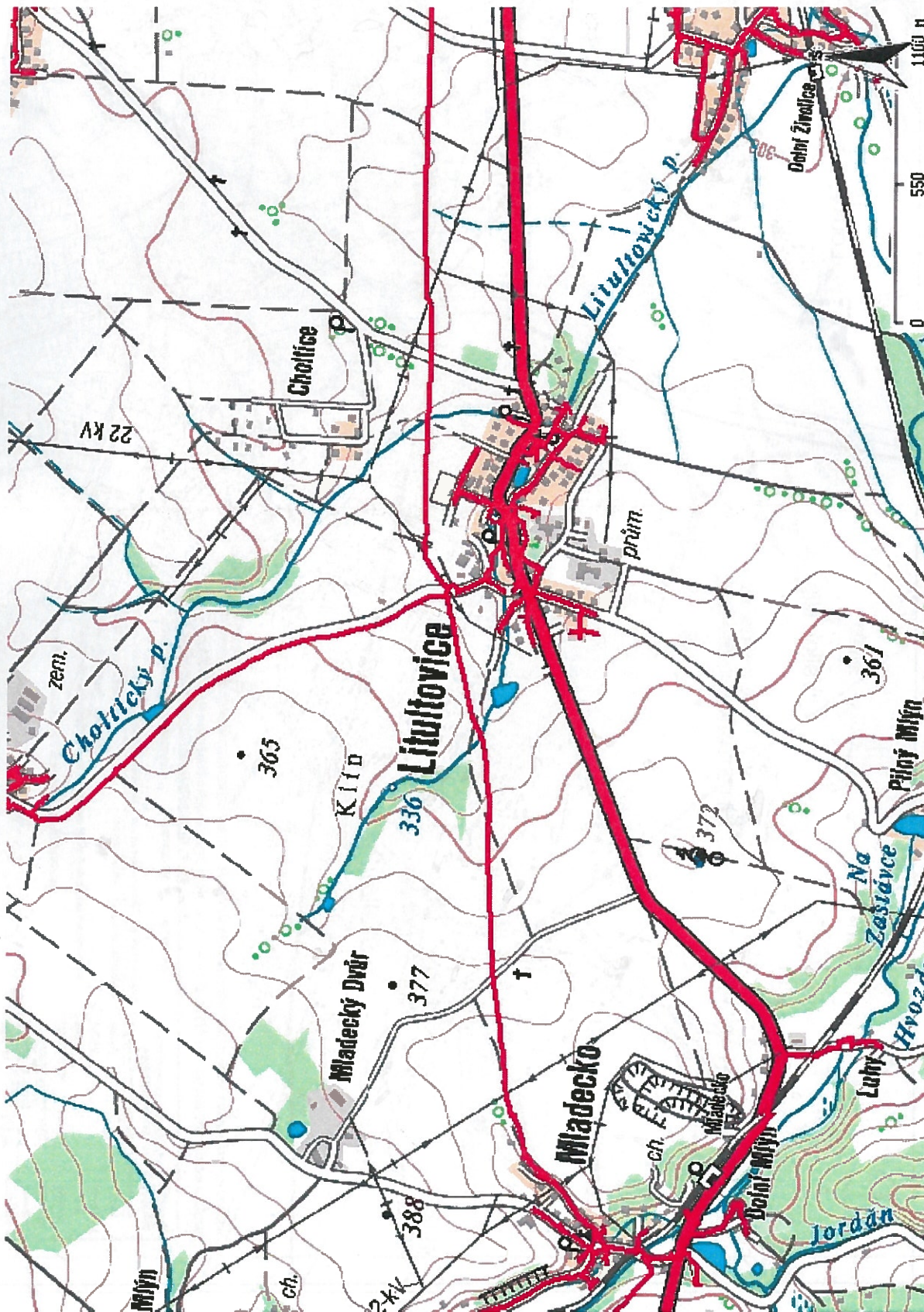
V případě další korespondence nebo jednání (např. změna stavby) uvádějte naši značku - 5002064125 a datum tohoto stanoviska. Kontakty jsou k dispozici na www.gridservices.cz nebo NONSTOP zákaznická linka 800 11 33 55.



GasNet, s.r.o.
zastoupená společností GridServices, s.r.o., IČ 279 35 311
Olga Plecháčová
Technik externích požadavků-Morava
Oddělení zpracování ext.požadavků-Morava
+420495563665
olga.plechacova@gasnet.cz

Přílohy: Orientační zakres plynárenského zařízení, Detailní zakres plynárenského zařízení, Ověřená příloha žadatele, Ověřená příloha žadatele

Provozovatel DS: GasNet, s.r.o.; Stavebník: ČR - SPU - Krajský pozemkový úřad pro Moravskoslezský kraj, Pobočka Opava, neuvedeno neuvedeno, neuvedeno neuvedeno. K.ú.: Litultovice, Hlavnice, Mladecko.

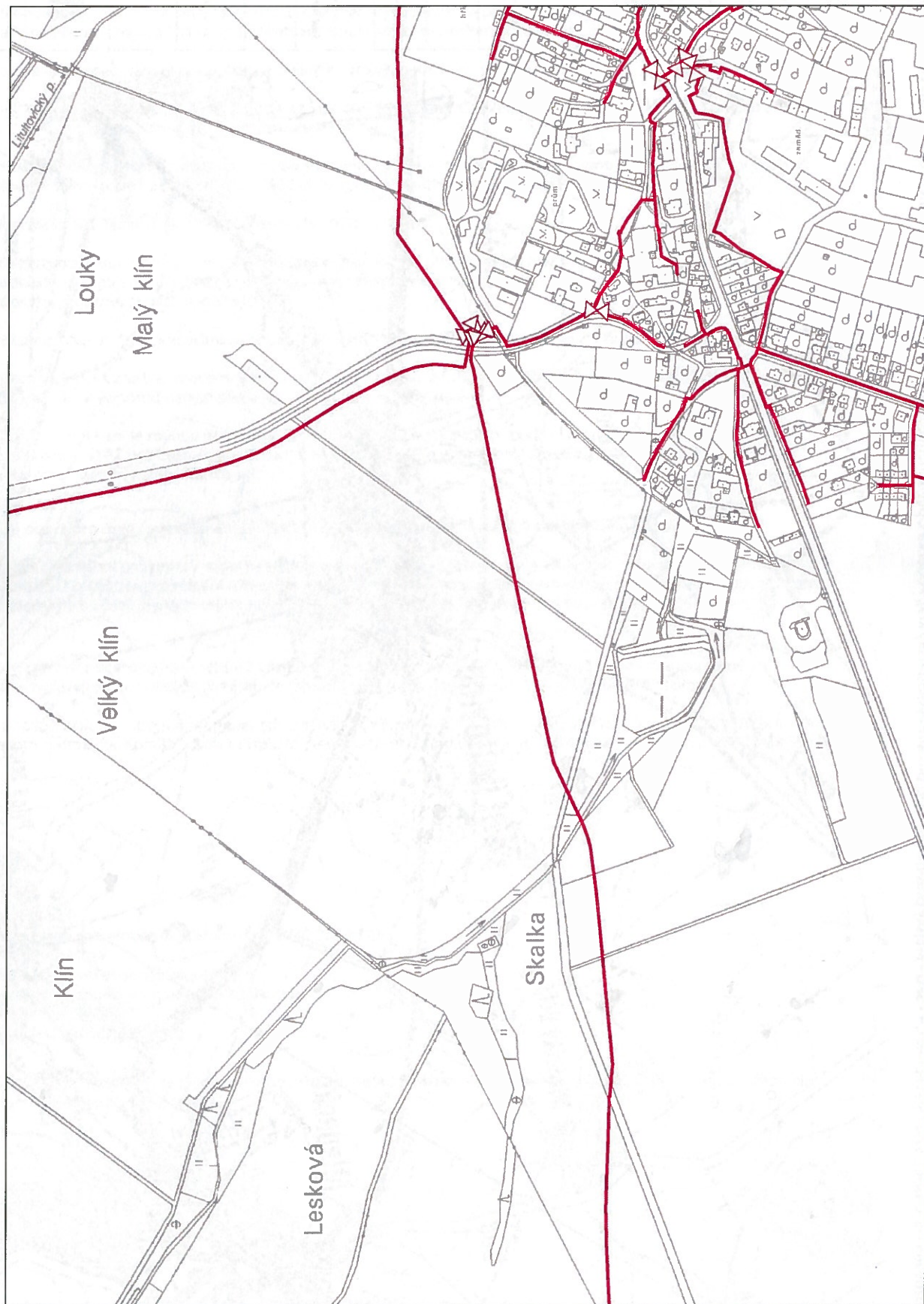


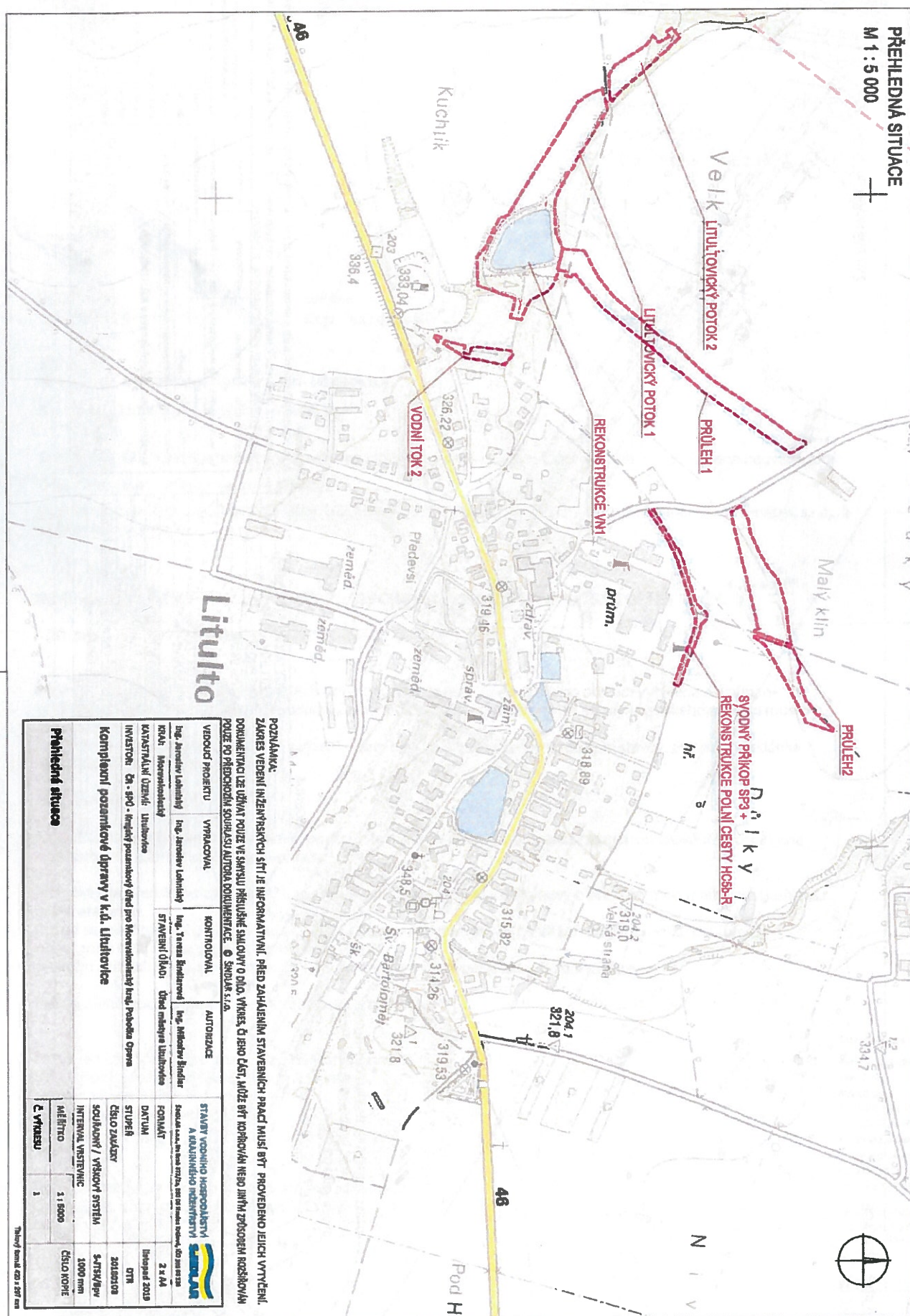
Legenda:

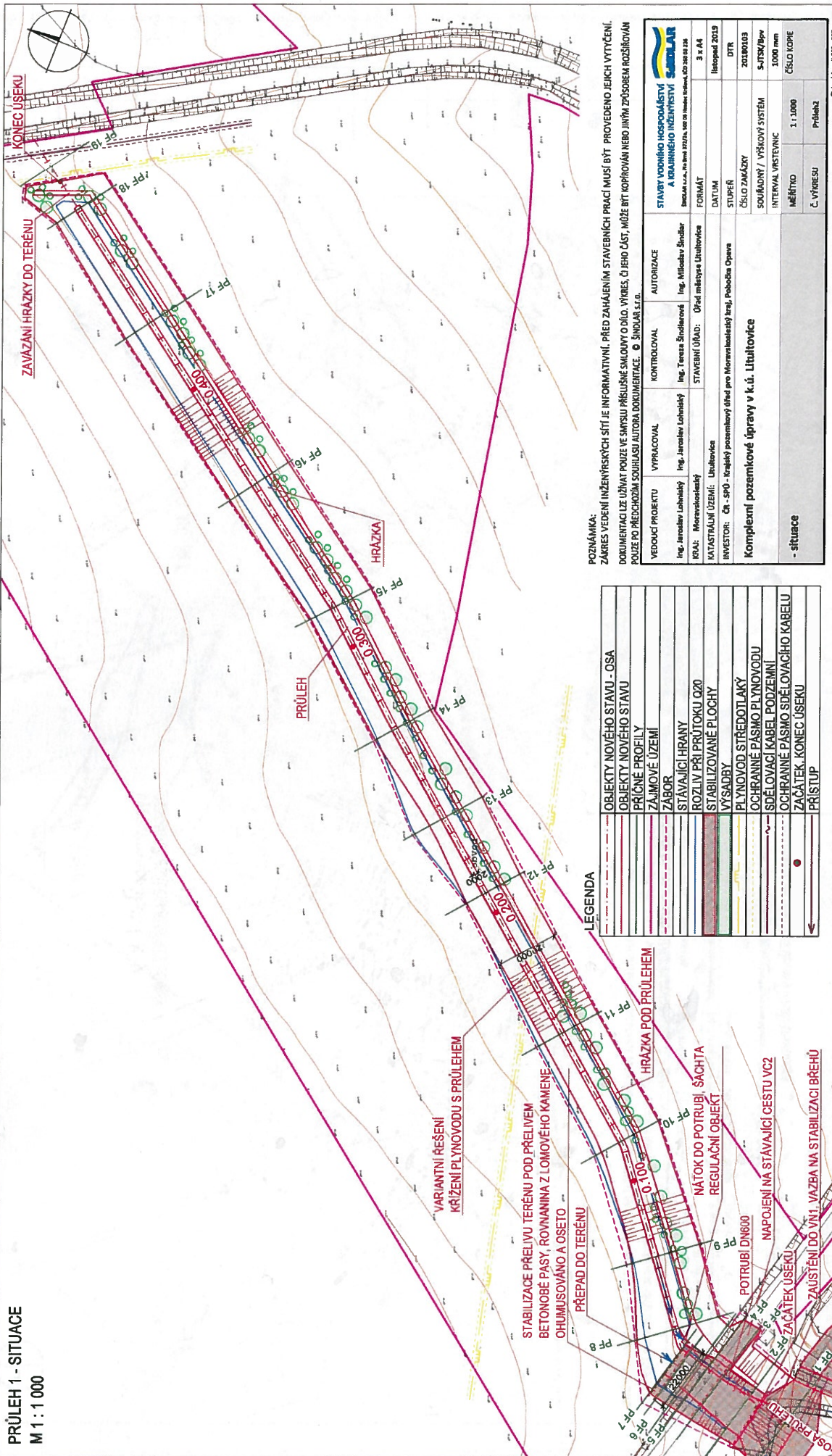
linie plynovodu	
NTL	
STL	
VTL	
WTL	
nefunkční	
plánovaná stavba před realizací	
ve výstavbě, neuvedeno do provozu	
regulační stanice	
ochranné zařízení	
kabel	
elektropřípojka	
kabel protikorozi ochrany	
anodové uzemnění	
stanice katodové ochrany	
pásmo vlivu anodového uzemnění SKAO	
neplynovodní zařízení (linie/ bod)	

Legenda:

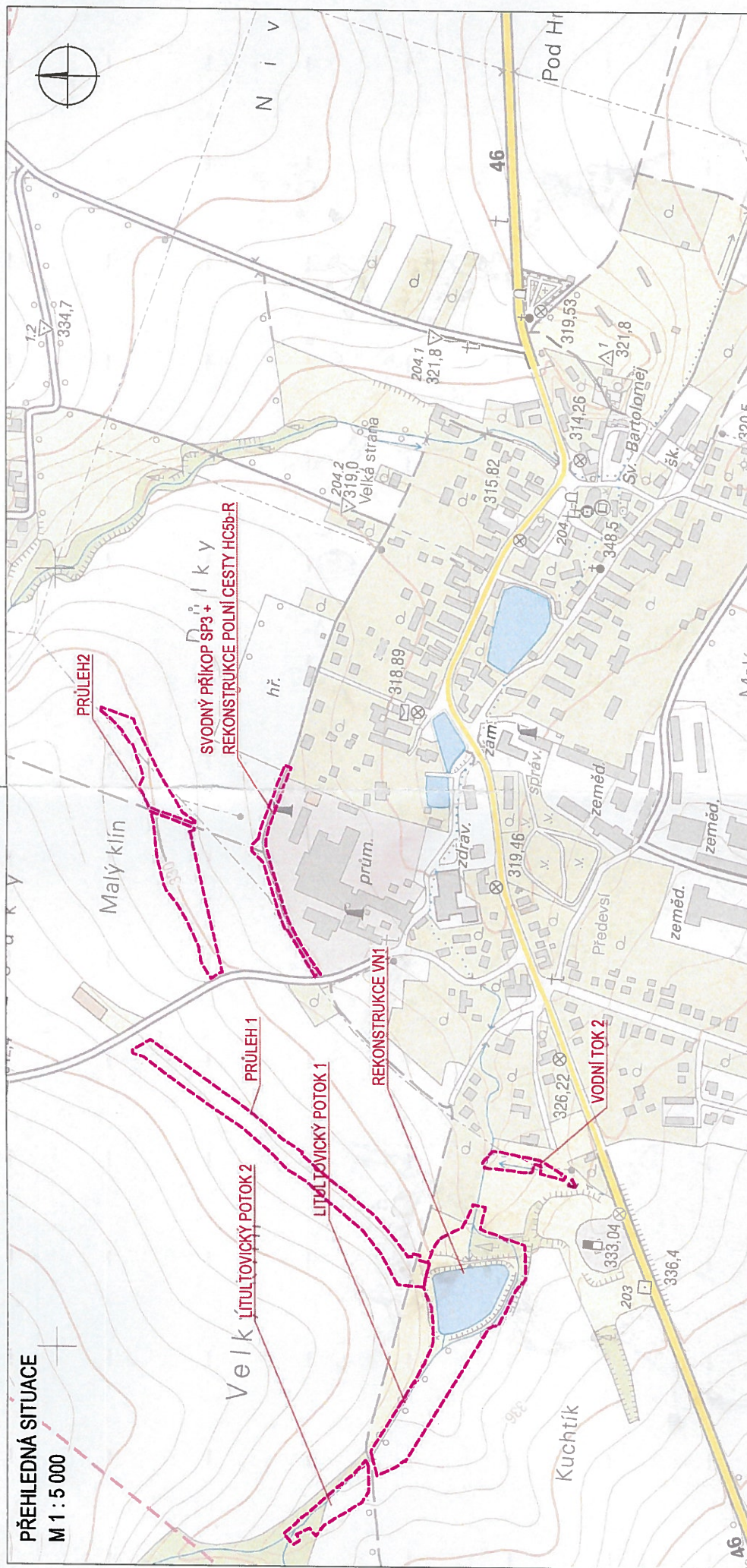
linie plynovodu	NTL	STL	VTL	WTL	nefunkční	plánovaná stavba před realizací	ve výstavbě, neuváděno do provozu
regulační stanice							
ochranné zařízení							
kabel							
elektrotopojka							
kabel protikorozi ochrany							
anodové uzemnění							
stanice katodové ochrany							
pásmo vlivu anodového uzemnění SKAO							
neplynovodní zařízení (linie/ bod)							








PŘEHLEDNÁ SITUACE M 1 : 5 000



POZNÁMKA:
ZÁKRES VEDENÍ INŽENÝRSKÝCH SÍTÍ JE INFORMATIVNÍ. PŘED ZAHÁJENÍM STAVEBNÍCH PRACÍ MUSÍ BÝT PROVEDENO JEJICH VYTÝČENÍ.
DOKUMENTACI LZE UŽÍVAT POUZE VE SMYSLU PŘÍSLUŠNÉ SMLOUVY O DÍLO. VÝKRES, ČI JEHO ČÁST, MŮŽE BÝT KOPÍROVÁN NEBO JINÝM ZPŮSOBEM ROZŠÍŘOVÁN
POUZE PO PŘEDCHOZÍM SOUHLASU AUTORA DOKUMENTACE. © ŠINDLAR s.r.o.

					STAVBY VODNÍHO HOSPODÁŘSTVÍ A KRAJINNÉHO INŽENÝRSTVÍ ŠINDLAR s.r.o. Na Brně 372/2a, 560 02 Hradec Králové, IČO 268 03 346		
VEDOUČÍ PROJEKTU		VYPRACOVAL	KONTROLOVAL	AUTORIZACE	FORMÁT	2 x A4	
Ing. Jaroslav Lohmanský		Ing. Jaroslav Lohmanský	Ing. Tereza Šindlarová	Ing. Milošlav Šindlar	DATUM	listopad 2019	
KRAJ: Moravskoslezský		STAVEBNÍ ÚŘAD: Úřad městysu Litultovice			STUPEŇ	DTR	
KATASTRÁLNÍ ÚZEMÍ: Litultovice		Komplexní pozemkové úpravy v k.ú. Litultovice					
INVESTOR: ČS - SPÚ - Krajský pozemkový úřad pro Moravskoslezský kraj, Pobočka Opava							
					ČÍSLO ZAKÁZKY	20180103	
					SOUŘADNÝ / VÝŠKOVÝ SYSTÉM	S-JTSK/8pv	
					INTERVAL VRSTEVNIC	1000 mm	
Přehledná situace					MĚŘÍTKO	1 : 5000	
					Č. VÝKRESU	1	

Tiskový formát 420 x 297 mm



ŠINDLAR s.r.o.

Stavby vodního hospodářství a krajinného inženýrství

Člen skupiny SINDLAR Group

GridServices, s.r.o.
Plynářská 499/1
602 00 Brno

Váš dopis
5001758579

Naše značka
ODZA-SRO-2019-0066

Vyřizuje
Ing. Jaroslav Lohniský
775 766 624
lohnisky@sindlar.cz

Hradec Králové
20. 12. 2019

Dobrý den,

Žádáme Vás o vyjádření k dokumentaci technického řešení, zpracovávané v rámci plánu společných zařízení Komplexní pozemkové úpravy Litultovice. Tuto dokumentaci zpracováváme pro Státní pozemkový úřad v Opavě.

Při realizaci navržených opatření dojde ke středu se sítěmi ve Vaší správě.

V příloze zasíláme podklady pro vyjádření. V případě upřesňujících dotazů k technickému řešení navržených opatření kontaktujte projektanta Ing. Jaroslava Lohniského.

Předem děkujeme za vyjádření

ŠINDLAR s.r.o.

Na Brně 372/2a, 500 06 Hradec Králové

tel.: 495 402 560 • www.sindlar.cz

IČ: 260 03 236, DIČ: CZ26003236

Přílohy :

- Popis dotčení navržených opatření zařízeními ve správě GasNet, s.r.o.
- Celková přehledná situace (CELKOVA_PREHLEDNA_SITUACE.pdf)